

# Talend Open Studio for Data Integration

## Prendre en main le composant tMap

Dans ce tutoriel, vous utiliserez les métadonnées créées dans le tutoriel "Créer une métadonnée de connexion à un fichier délimité" pour découvrir les particularités du composant tMap. Il sera utilisé pour sélectionner les données entrantes et créer trois sorties différentes :

- les clients de l'Ohio ;
- les clients des autres Etats ;
- les erreurs issues de la jointure entre les deux fichiers d'entrée.

Pour une meilleure consultation, ce tutoriel est présenté en quatre parties :

- Prendre en main le composant tMap
- Prendre en main le composant tMap - Fonctionnalités essentielles
- Prendre en main le composant tMap - Créer une jointure
- Prendre en main le composant tMap - Filtre et rejet

Pré-requis :

Pour suivre ce tutoriel, vous avez besoin d'extraire et d'installer les fichiers customer.csv et state.txt

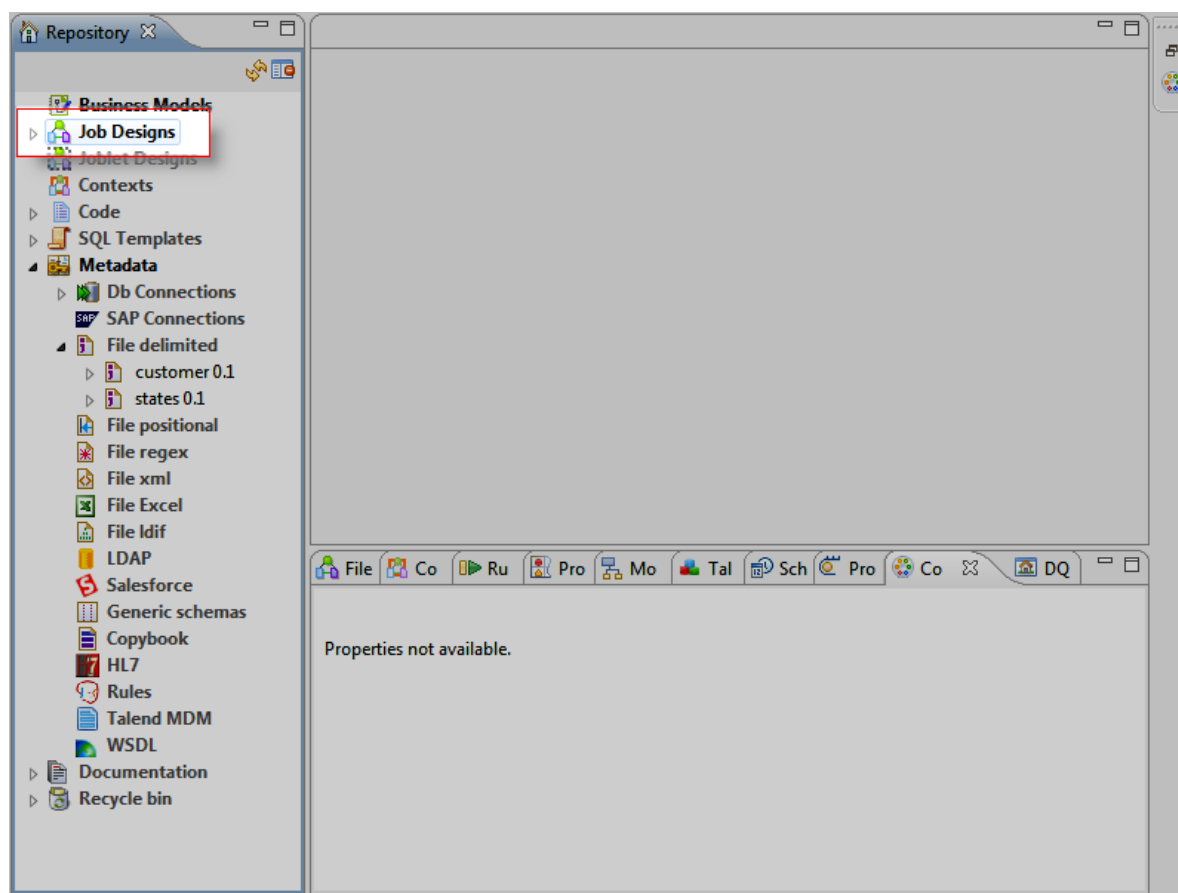


### Créer le Job Design

Dans le Repository situé à gauche de Talend Open Studio :

Cliquez-droit sur Job Designs.

Dans le menu, cliquez sur Create Job. L'assistant New Job s'ouvre.

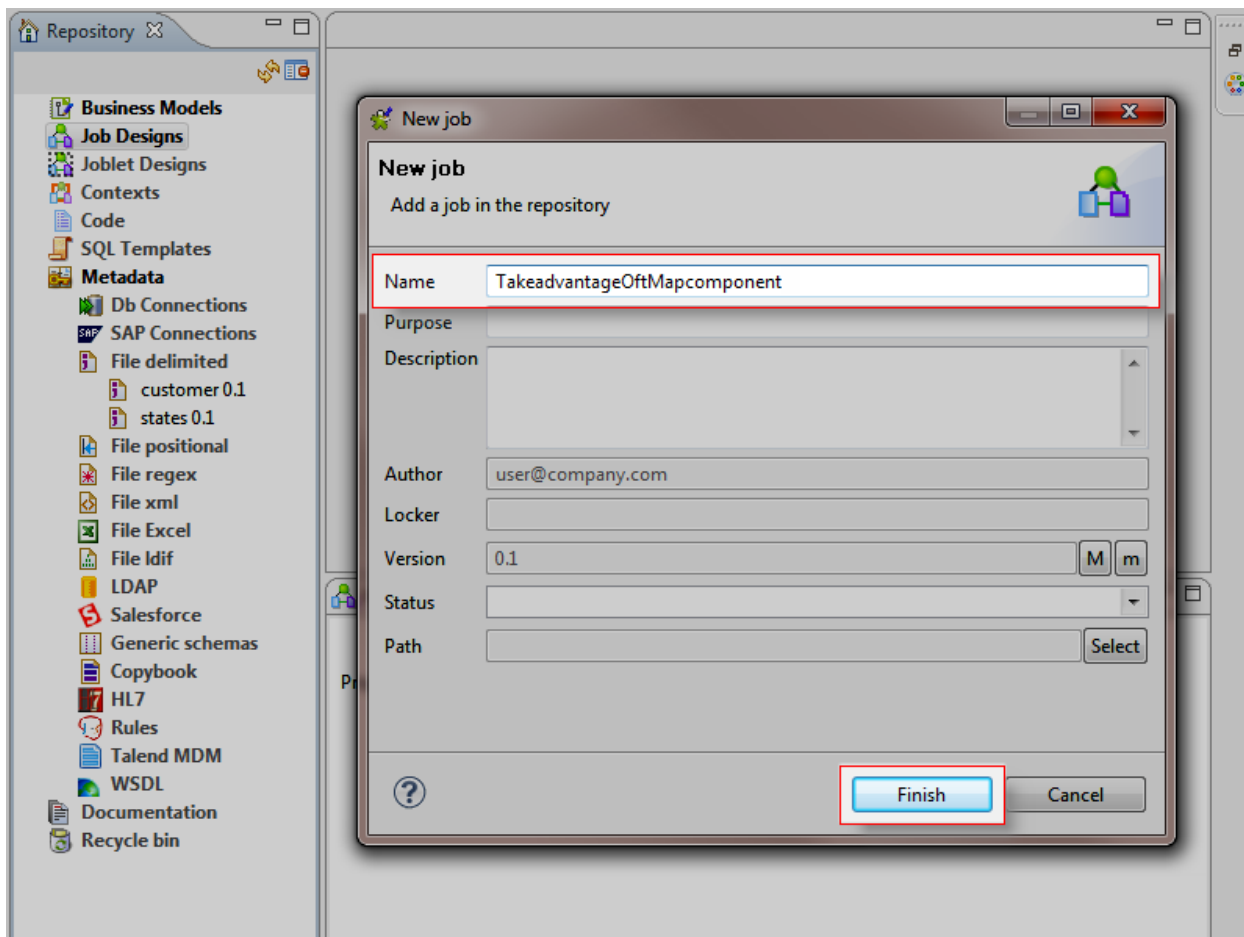


Dans l'assistant New Job :

Dans le champ Name, saisissez le nom du Job: TakeadvantageOfMapcomponent.

Cliquez sur Finish pour fermer l'assistant et créer votre Job.

Le Job Designer présente alors un Job vierge.



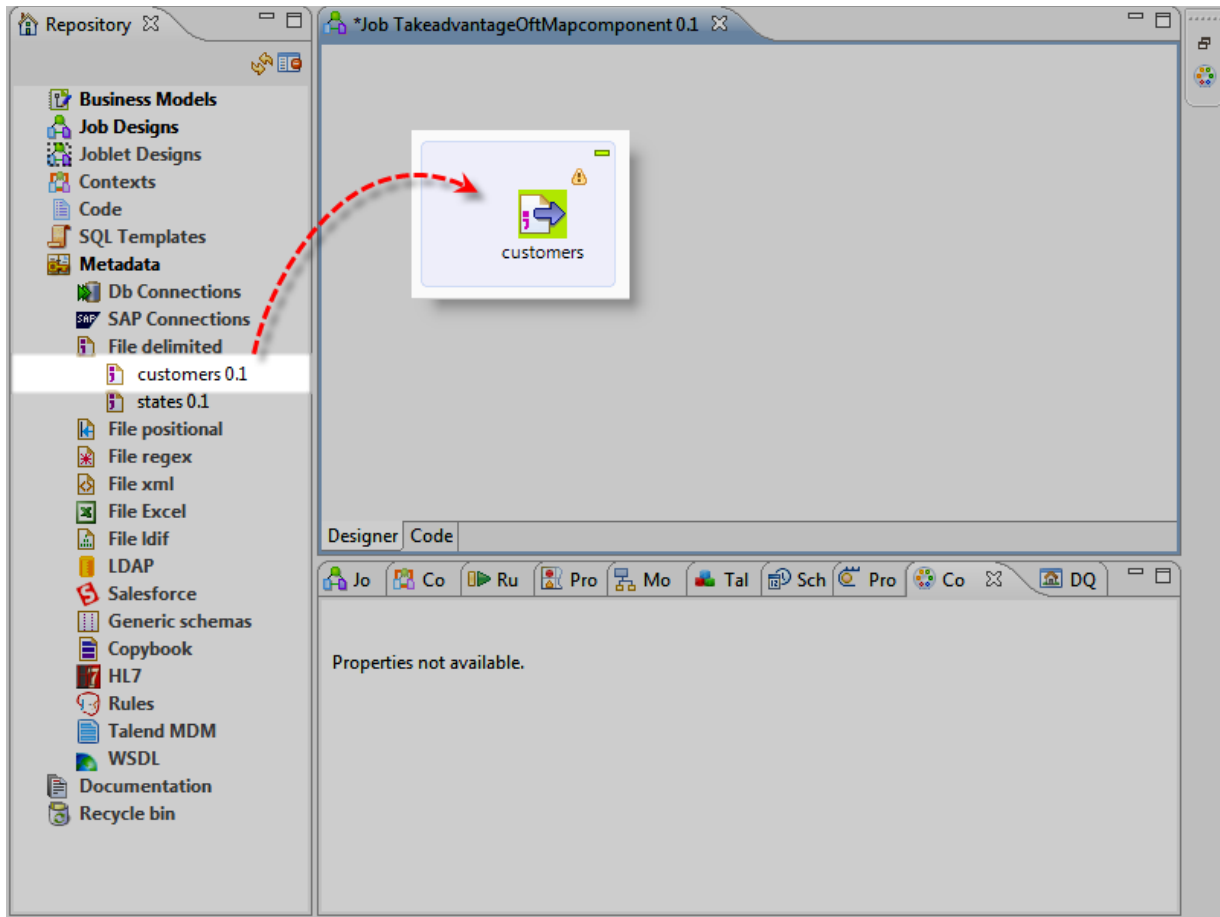
## 2

### Paramétrer le connecteur de lecture de fichier délimité

Dans le Repository situé à gauche :

Pour ajouter le composant d'entrée, appuyez sur Ctrl+Shift tout en glissant-déposant la métadonnée customers dans le Job Designer.

Le composant tFileInputDelimited est automatiquement créé dans le Job Designer.

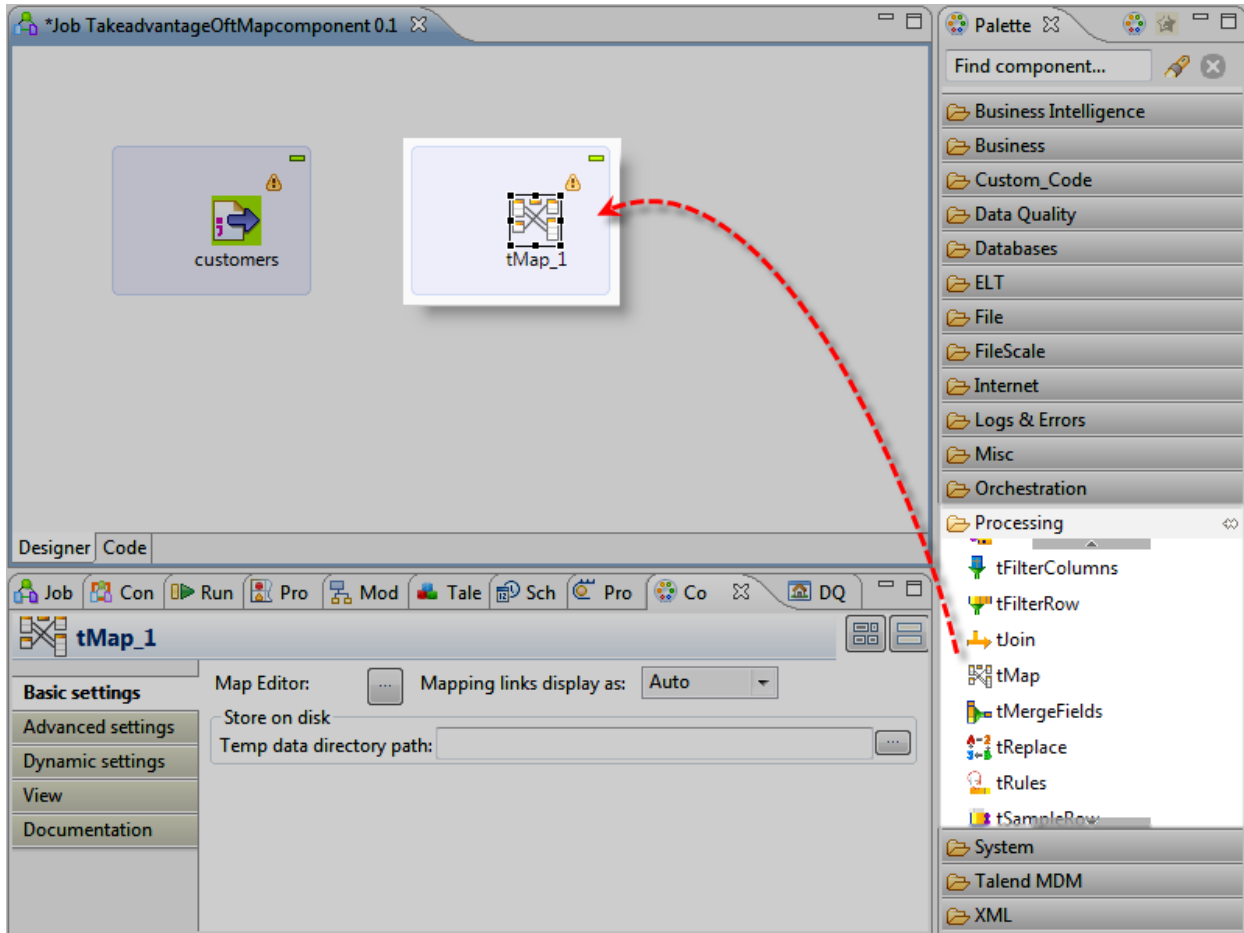


### 3 Déposer le composant de transformation et le relier au composant d'entrée

Dans la Palette située à droite :

Pour ajouter le composant de transformation, cliquez sur la famille Processing.

Cliquez sur le composant tMap et déposez-le dans le Job Designer.



Dans le Job Designer :

Cliquez-droit sur le composant customers et déplacez-vous jusqu'au tMap pour créer le lien.

Double-cliquez sur le nom du lien (row1) et renommez-lecustomer.

The screenshot shows the Talend Job Designer interface. The main workspace displays a job design with two components: 'customers' and 'tMap\_1'. A red dashed arrow points from 'customers' to 'tMap\_1', indicating a link. The 'customer' component is selected, and its settings are visible in the bottom panel. The 'Advanced settings' tab is active, showing a schema table for 'Schema from tFileInputDelimited\_1 output'.

Column	Key	T...	✓	N..	Date ...	L...	Pr...	D...	C...
id	<input checked="" type="checkbox"/>	int	<input type="checkbox"/>			9			
Custo...	<input type="checkbox"/>	S...	<input type="checkbox"/>			255			
Custo...	<input type="checkbox"/>	S...	<input type="checkbox"/>			255			
idState	<input type="checkbox"/>	int	<input type="checkbox"/>			2			
...	<input type="checkbox"/>	...	<input type="checkbox"/>			...			

# 4

## Paramétrer le composant de transformation

Dans le Job Designer :

Pour paramétrer les propriétés du tMap, double-cliquez sur le composant. L'éditeur du tMap s'ouvre.



Pour ouvrir l'éditeur du tMap, vous pouvez aussi sélectionner le **tMap** dans le Job Designer, cliquer sur la vue **Component** et cliquer sur le bouton [...] situé à côté du champ **Map Editor**.

